

PROCEDURA DI VALUTAZIONE IMPATTO AMBIENTALE (V.I.A.)
AI SENSI DELLA L.R. 9/99 E S.M. E I. POLO ESTRATTIVO N.9 "VIA GRAZIOSI"
PROGETTO DI COLTIVAZIONE E SISTEMAZIONE DELLA CAVA
DI MATERIALE GHIAIOSO-SABBIOSO DENOMINATA
"CAVA CAMPAZZA"

Appendice
C.1 PROGETTO DEFINITIVO DEL PIANO
DI COLTIVAZIONE E SISTEMAZIONE

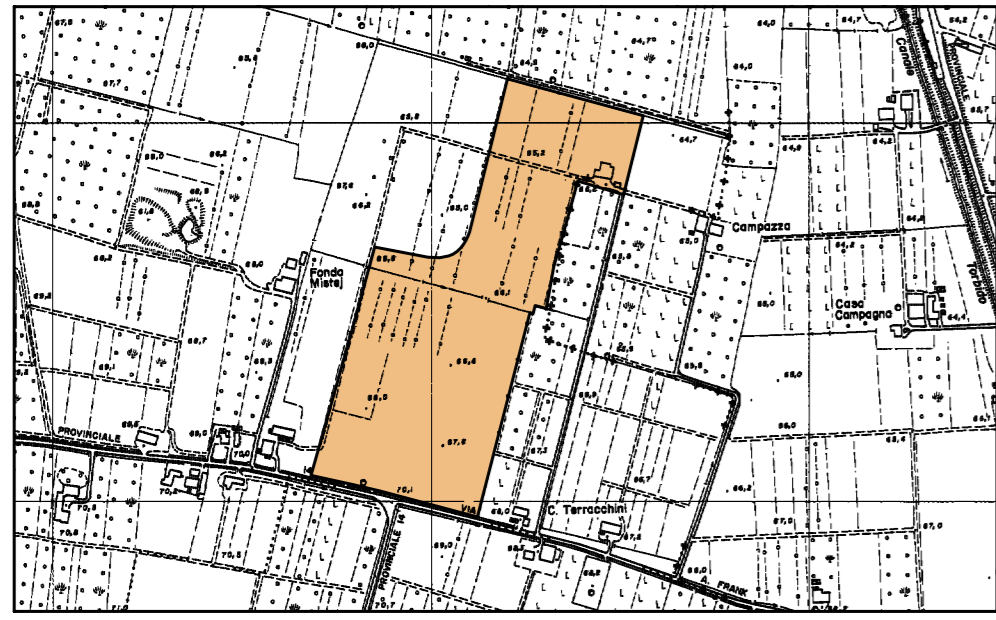


TAVOLA n.07

PROGETTO DI ESCAVAZIONE

COMMITTENTE E PROPRIETA':
UNIONCAVE s.c. a r.l.
via Gramsci n.7
41058 Spilamberto (MO)

Data:
Febbraio 2014

RESPONSABILE DEL PROGETTO: Geom. Lorenzo Lorenzoni
COORDINATORE DEL GRUPPO DI LAVORO: Dott. Agr. Rita Bega

GRUPPO DI LAVORO:
Geom. Lorenzo Lorenzoni
TOPOGRAFIA
Dott. Geol. Alberto Fiori
ASPETTI GEOLOGICI ED IDROGEOLOGICI
Dott. Michela Malagoli
RUMORE E QUALITA' DELL'ARIA
Dott. Agr. Rita Bega
PROGETTO IRRIGATIVO VEGETAZIONALE
E ASPETTI AMBIENTALI

LEGENDA

- CONFINE PROVINCIALE
- CONFINE COMUNALE
- - - - PERIMETRO DI POLO
- - - - AREA DI INTERVENTO
- LOTTI DI SCAVO

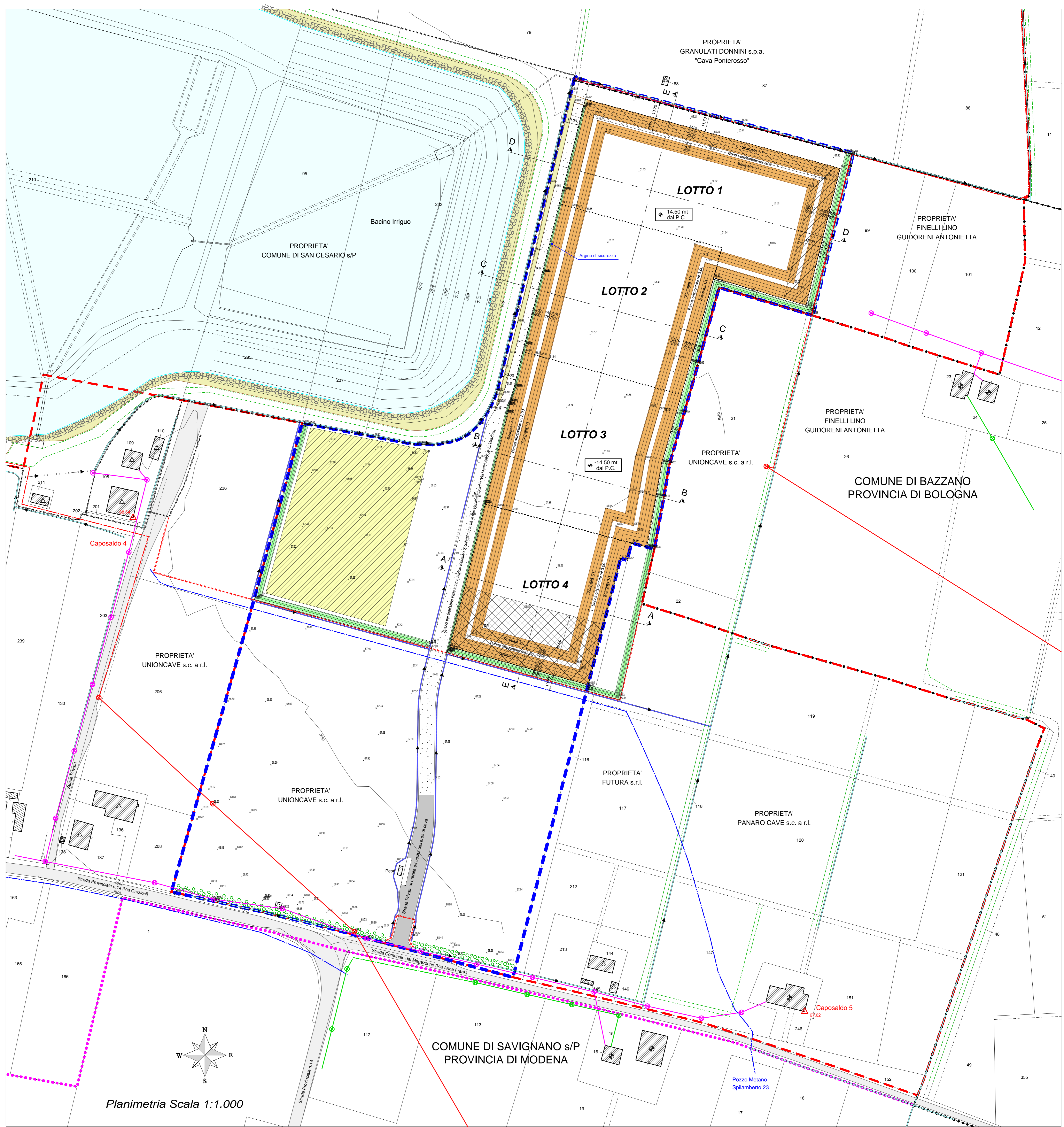
LEGENDA STATO DI FATTO

- STRADA ASFALTATA
- CAVEDAGNA
- RECINZIONE
- FOSSI
- SCARPATE
- CONDOTTA ADDUZIONE BACINO IRRIGUIO
- LINEA ELETTRICA BT AEREA
- LINEA ELETTRICA MT AEREA
- LINEA ELETTRICA MT INTERRATA
- LINEA METANODOTTO INTERRATA
- LINEA TELECOM AEREA
- LINEA TELECOM INTERRATA
- FABBRICATO OCCUPATO
- FABBRICATO NON OCCUPATO
- Caposaldo 5
- CAPOSALDO DI RIFERIMENTO
- ISOIPSE

LEGENDA DI PROGETTO

- CORTINA DI MITIGAZIONE ARBOREO-ARBUSTIVA
- RECINZIONE
- FOSSI
- SCARPATE DI SCAVO
- ARGINI

- AREA STOCCAGGIO MATERIALI TERROSI
- AREA DI SCAVO IN DEROGA ART. 104 DPR 128/59 PER AVVICINAMENTO LINEA ELETTRICA
- AREA DI SCAVO IN DEROGA ART. 104 DPR 128/59 PER AVVICINAMENTO CONDOTTA ADDUZIONE
- AREA DI SCAVO IN DEROGA ART. 104 DPR 128/59 PER AVVICINAMENTO METANODOTTO



VOLUME PRESUNTO DI CAPPELLACCIO SUDDIVISO PER SINGOLO LOTTO

LOTTO	VOLUME CAPPELLACCIO IN SITO	VOLUME CAPPELLACCIO GIÀ ASPORTATO	AREA NETTA DI ESCAVAZIONE	H MEDIA CAPPELLACCIO
LOTTO 1	mc 13.184	mc 10.103	mq 13.075	ml 1,78
LOTTO 2	mc 3.170	mc 13.895	mq 10.516	ml 1,62
LOTTO 3	mc 5.630	mc 10.439	mq 10.646	ml 1,51
LOTTO 4	mc 9.731	-	mq 8.880	ml 1,10
TOTALI	mc 31.715	mc 34.437	mq 43.117	ml 1,50

VOLUME MATERIALE ESTRAIBILE
COMPRESIVO DEL MATERIALE ESTRAIBILE IN DEROGA ART. 104 DPR 128/59

LOTTO	a SUPERFICIE AREA DI SCAVO	b VOLUME SCAVO COMPLESSIVO	c VOLUME CAPPELLACCIO	d VOLUME MATERIALE GHIAIOSO (b-c)	e VOLUME SCARTO DI INTERSTRATO (15% d)	f VOLUME GHIAIA UTILE ESTRAIBILE (d-e)
LOTTO 1	mq 13.075	mc 137.292	mc 13.184	mc 124.108	mc 18.616	mc 105.492
LOTTO 2	mq 10.516	mc 114.685	mc 3.170	mc 111.515	mc 16.727	mc 94.788
LOTTO 3	mq 10.646	mc 117.272	mc 5.630	mc 111.642	mc 16.746	mc 94.896
LOTTO 4	mq 8.880	mc 97.522	mc 9.731	mc 87.791	mc 13.169	mc 74.622
TOTALE	mq 43.117	mc 466.771	mc 31.715	mc 435.056	mc 65.258	mc 369.798

VOLUME MATERIALE ESTRAIBILE IN DEROGA ART. 104 DPR 128/59

LOTTO	a SUPERFICIE AREA DI SCAVO	b VOLUME SCAVO COMPLESSIVO	c VOLUME CAPPELLACCIO	d VOLUME MATERIALE GHIAIOSO (b-c)	e VOLUME SCARTO DI INTERSTRATO (15% d)	f VOLUME GHIAIA UTILE ESTRAIBILE (d-e)
LOTTO 1	mq 2.987	mc 37.209	mc 5.317	mc 31.892	mc 4.783	mc 27.109
LOTTO 2	-	-	-	-	-	-
LOTTO 3	-	-	-	-	-	-
LOTTO 4	mq 3.702	mc 43.757	mc 4.072	mc 39.685	mc 5.953	mc 33.732
TOTALE	mq 6.689	mc 80.966	mc 9.389	mc 71.577	mc 10.736	mc 60.841

