

Art.28 Legge N. 24 Marzo 2000 n° 28

QUADRO CONOSCITIVO
Carta della pericolosità sismica locale
(1° livello di approfondimento) **A21/a**

A CURA DI:
Dott. Geol. Giorgio Gasparini
della Scuola Geologica Ambientale ARKIGEO
Via San Marini, 4 - 41122 SARTOGLIA (MO)
Tel. 059-919282 - email: arkigeo@unipg.it

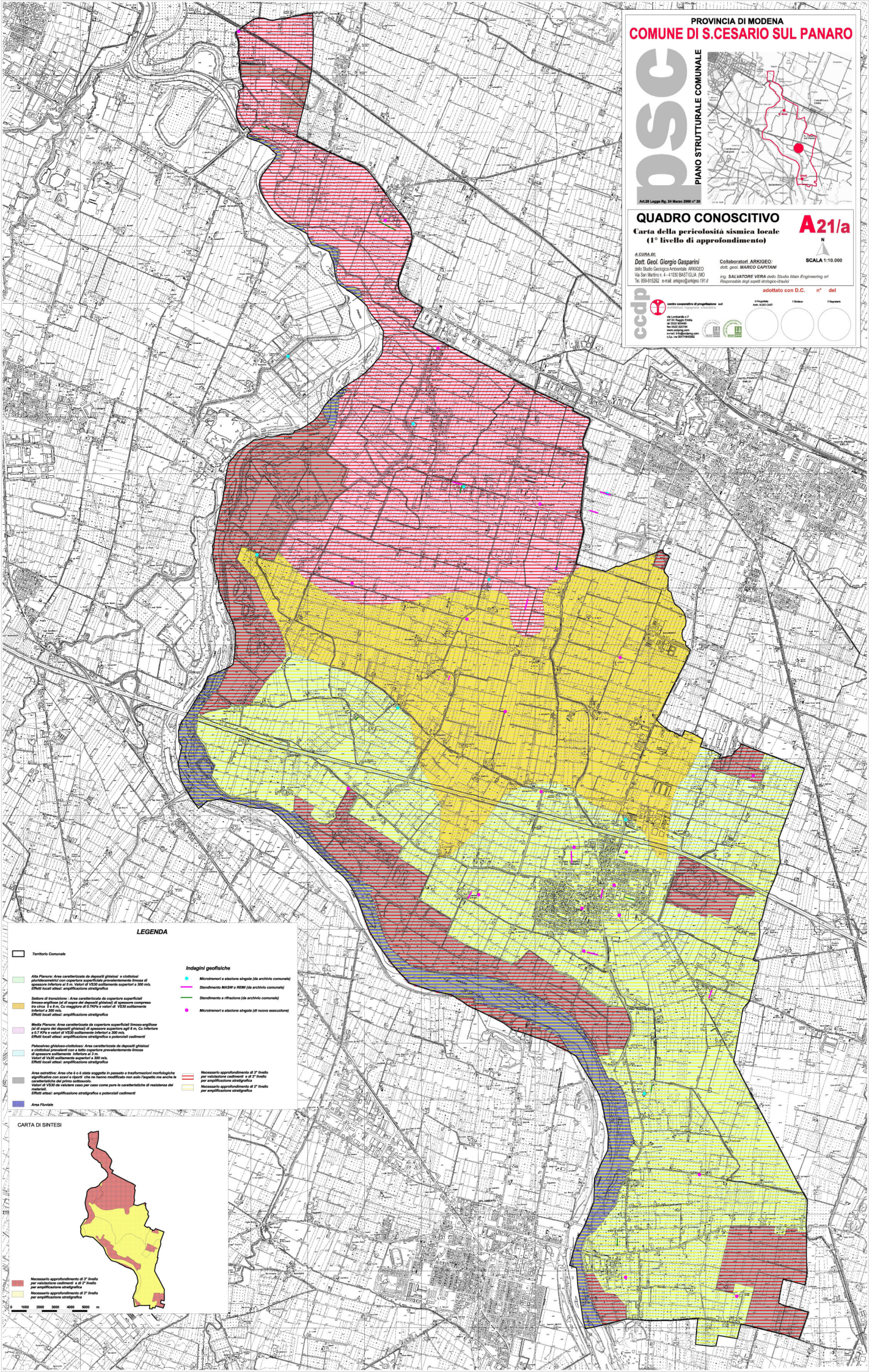
Collaboratori ARKIGEO:
dott. geol. MARCO CAPITANI
ing. SALVATORE VERA (solo Studio Main Engineering srl)
(Riconoscimento agli aiuti Art.28/1/2000)

SCALA 1:10.000

ccdp centro cooperativo di progettazione urb.

Progetto: Piano SCSO Cap.

Adottato con D.C. n° del



LEGENDA

- Territorio Comunale
- Alta Pianura: Area caratterizzata da depositi glaciali e clivoidali alluvionali non ricoperti da depositi di spessore inferiore ai 2 m. Valori di VS30 notevolmente superiori a 200 ms. Effetti locali attesi: amplificazione sismica.
- Settori di transizione: Area caratterizzata da coperture superficiali incoerenti (di tipo sabbia e ghiaia) di spessore compreso fra circa 1,5 e 2 m. Con maggiori di 150 ms e valori di VS30 notevolmente superiori a 200 ms. Effetti locali attesi: amplificazione sismica.
- Media Pianura: Area caratterizzata da coperture superficiali incoerenti (di tipo sabbia e ghiaia) di spessore superiore ad 1 m. Con riferenze a 50 ms e valori di VS30 notevolmente inferiori a 200 ms. Effetti locali attesi: amplificazione sismica e potenziali cedimenti.
- Pianure glacio-clivoidali: Area caratterizzata da depositi glaciali e clivoidali prevalentemente sabbiosi di spessore notevolmente inferiore ai 2 m. Effetti locali attesi: amplificazione sismica.
- Area costiere: Area che è o è stata soggetta in passato a trasformazioni morfologiche significative con mare e laghi; che ha subito modificazioni non solo fisiche ma anche in caratteristiche del primo sottosuolo. Valori di VS30 da ritenere come per aree pure in caratteristiche di resistenza dei Effetti locali attesi: amplificazione sismica e potenziali cedimenti.
- Area Fluviale

- Indagini geofisiche**
- Microtremori a stazione singola (in archivio comunale)
 - Stradimento MASW o RESM (in archivio comunale)
 - Stradimento a riflessione (in archivio comunale)
 - Microtremori a stazione singola (in nuove esecuzioni)
 - Necessario approfondimento di 2° livello per stabilizzare cedimenti e di 2° livello per amplificazione sismica
 - Necessario approfondimento di 2° livello per amplificazione sismica

