

QUADRO CONOSCITIVO
Carta idrogeologica e di Vulnerabilità **A20**

A CURA DI:
Dott. Geol. Giorgio Gasparini
della Società Geologica Ambientale ARKIGEO
Via San Marco n. 4 - 41122 SASTOCCA (MO)
Tel. 059-919292 - e-mail: arkgeo@unipg.it

Collaboratori ARKIGEO:
dott. geol. MARCO CAPITANI
ing. SALVATORE VERA (solo Studio Main Engineering srl)
(Riscrittura degli autori originari)

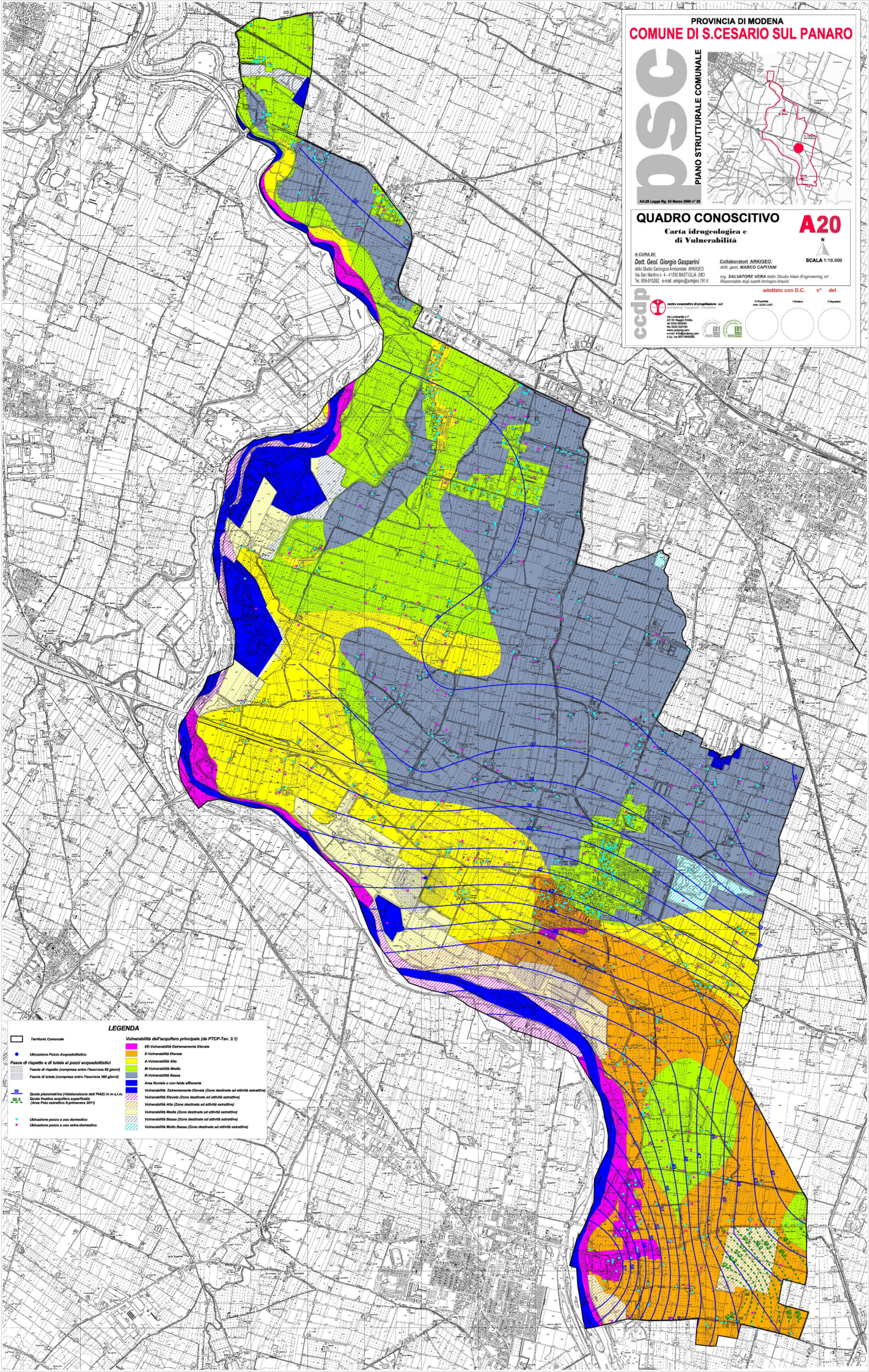
SCALA 1:10.000

ccdp centro cooperativo di progettazione architettonica e urbanistica

Progetto: Piano S.C.S. Cap. 1. Stato: 1. Foglio: n° del

in Conferenza il 21/09/2011 con il numero 1000/2011 del CCDP

Adottato con D.C. n° del



LEGENDA

- Territorio Comunale
- Ubicazione Pozzo Acquedottistico
- Facce di rispetto e di falda ai pozzi acquedottistici
- Facce di rispetto (compresa entro l'isocosta 60 giorni)
- Facce di falda (compresa entro l'isocosta 360 giorni)
- 38
- Quota pianometrica (Riduzione del PMF) in m.s.l.m.
- Quota Planometrica (Riduzione del PMF) in m.s.l.m.
- Ubicazione pozzo a uso domestico
- Ubicazione pozzo a uso agro-domestico
- Vulnerabilità dell'acquifero principale (da PTC-Tav. 3.1)
- E-Vulnerabilità Estrema Elevata
- E-Vulnerabilità Elevata
- A-Vulnerabilità Alta
- M-Vulnerabilità Media
- B-Vulnerabilità Basso
- Area Rivale o con falda affiorante
- Vulnerabilità Estremamente Elevata (Zone destinate ad attività estrattive)
- Vulnerabilità Elevata (Zone destinate ad attività estrattive)
- Vulnerabilità Alta (Zone destinate ad attività estrattive)
- Vulnerabilità Media (Zone destinate ad attività estrattive)
- Vulnerabilità Basso (Zone destinate ad attività estrattive)
- Vulnerabilità Molto Basso (Zone destinate ad attività estrattive)